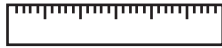


# SUNSET GLASS

Luz cálida.  
Ambientes que transmiten calma y sofisticación.



10 x 20 x 5 cm

## RECOMENDACIONES DE USO

Sunset Glass es ideal para aportar calidez y luminosidad a los espacios. Su tono ámbar genera ambientes acogedores y sofisticados, filtrando la luz de manera natural sin perder privacidad. Perfecto para proyectos que buscan un equilibrio entre diseño, función y bienestar.



EVITAR SU INSTALACIÓN EN EXTERIORES EXPUESTOS DIRECTAMENTE A LA LUZ SOLAR.



NO LIMPIAR CON PRODUCTOS ABRASIVOS, ÁCIDOS O QUÍMICOS FUERTES.

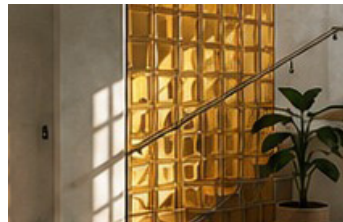
## APLICACIONES



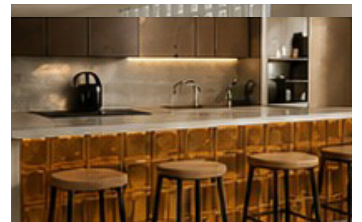
Baños



Divisiones interiores



Fachadas interiores



Espacios comerciales



## FICHA TÉCNICA

Medidas	10 x 20 x 5 cm
Material	Vidrio prensado
Acabado	Superficie lisa y brillante
Color	Ámbar translúcido
Peso aproximado	2.3 kg / unidad
Uso recomendado	Interiores / Divisiones / Muros decorativos / Fachadas interiores / Baños / Espacios comerciales y residenciales

Propiedades	Transmisión de luz Resistencia a la humedad Fácil limpieza y mantenimiento
-------------	--



### TRANSMISIÓN DE LUZ

Permite el paso de la luz natural con privacidad.



### DURABILIDAD

Resistente al desgaste, humedad y cambios de temperatura.



### SOSTENIBLE

Hecho de vidrio 100% reciclable.



### FÁCIL MANTENIMIENTO

Superficie lisa que facilita la limpieza y conservación.

## ENSAYOS DE LABORATORIO

Resultados relevantes basados en reportes de ensayo de laboratorio.

A) REPORTE MECÁNICO Y DIMENSIONAL		Norma de ensayo: JCT 1007-2006	
Calidad de apariencia (5 muestras)	<ul style="list-style-type: none"> <li>Sin grietas penetrantes</li> <li>Sin burbujas</li> <li>Sin moteado</li> </ul>	<ul style="list-style-type: none"> <li>Sin separaciones</li> <li>Sin gotas de vidrio</li> <li>Sin contaminación por aceite</li> </ul>	<ul style="list-style-type: none"> <li>Sin piedras ni cuepos extraños</li> <li>Sin vetas</li> <li>Sin rayaduras</li> </ul>
Dimensiones (5 muestras)	<ul style="list-style-type: none"> <li>Desviación de longitud: de -0.3 mm a +1.3 mm</li> <li>Desviación de ancho: de -1.2 mm a -0.6 mm</li> <li>Desviación de espesor/altura: de -0.6 mm a +0.2 mm</li> </ul>		
Deformación superficial máxima	<ul style="list-style-type: none"> <li>Convexidad máxima: 0.5 mm</li> <li>Concavidad máxima: 0.07-0.30 mm</li> </ul>		
Resistencia a compresión (5 muestras)	4.2 / 7.7 / 4.9 / 4.1 / 4.2 N/mm <sup>2</sup>		
Resistencia promedio a compresión	5.2 N/mm <sup>2</sup>		
Resistencia al impacto	Ninguna de las 5 muestras se rompió		
Resistencia al choque térmico	No se presentaron grietas ni roturas en las 5 muestras		

B) DESEMPEÑO FRENTE AL FUEGO		Reporte No.: FH-228-200034	
No combustibilidad — Método: GB/T 5464-2010			
Parámetro	Estándar	Resultado	Cumple
Temperatura máxima del horno	≤ 30 °C	8 °C	✓
Pérdida de masa	≤ 50 %	2 %	✓
Tiempo de combustión continua	= 0 s	0 s	✓
Desempeño de combustión — Método: GB/T 14402-2007			
Parámetro	Estándar	Resultado	Cumple
Densidad de humo	≤ 2.0 MJ/kg	0.1 MJ/kg	✓